



Concept Ontwikkelvisie Geesterduin 2.0

HOORNE
vastgoed

studio **VVKH**

KENNEMER WONEN

RotteveelM⁴
BOUWMANAGEMENT EN VASTGOEDADVIES

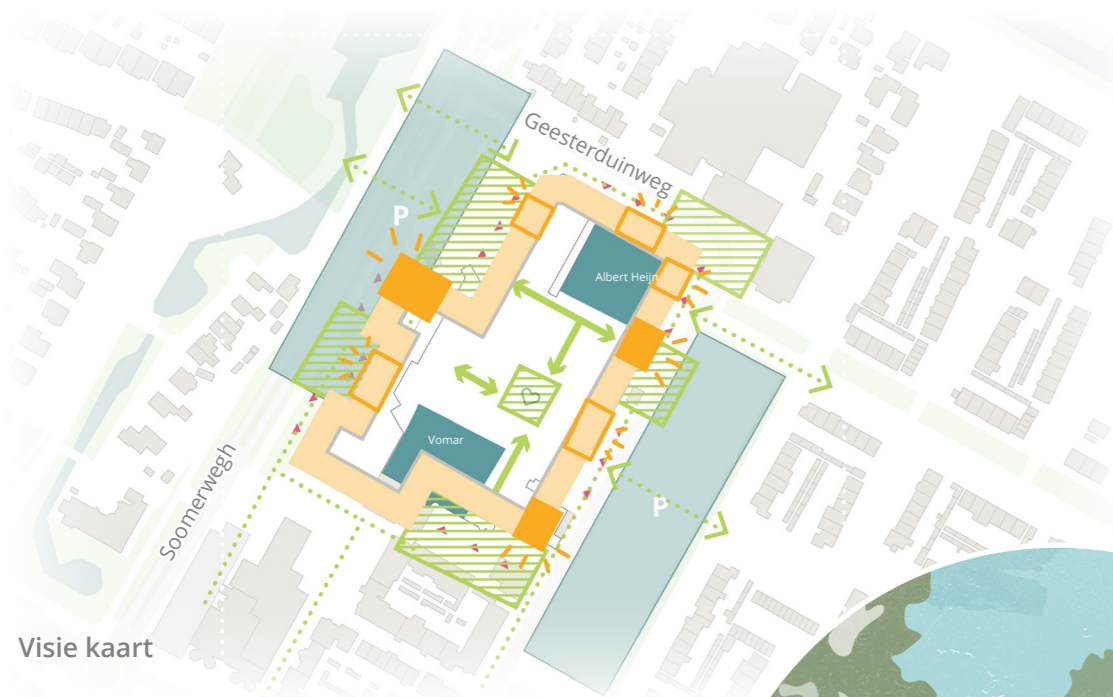
ir Sj Stienstra
Adviesbureau stedelijk verkeer bv

Goudappel

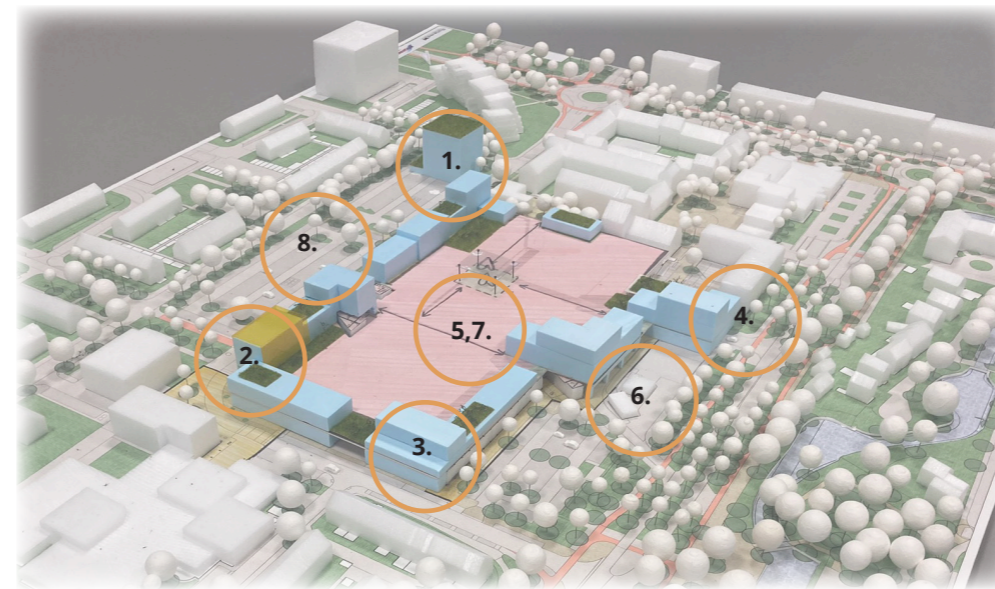

anteagroup



Geesterduin: Een levendige plek om te wonen en te ontmoeten. Passend bij het dorpse karakter van Castricum.



Visie kaart



- Er zijn twee participatie-avonden geweest en gesprekken met belanghebbenden. Naar aanleiding hiervan zijn de massa's aangepast:
1. Gebouw op het parkeerterrein valt (niet te grootschalig en geen torens)
 2. Woningen weggeschoven van Koraal en Zilverzand
 3. Woningen drie lagen tegenover Molenweide
 4. Aansluiting hoogte Eerste Kwartier en opschuiven van nieuwe woningen naar achteren
 5. Daken inrichten met groen & energie opwekking
 6. Fijne plekken en pleinen maken bij winkelcentrum entrees met goede (fiets)parkeervoorzieningen
 7. Openbaar toilet
 8. Optimaliseren parkeerterrein/ openbare ruimte



Er is een verkeerskundig onderzoek uitgevoerd naar het huidige gebruik van de parkeerterreinen door winkelend publiek, bewoners en bezoekers.

In de Ontwikkelvisie Geesterduin 2.0 wordt er voor het parkeren rekening gehouden met toevoeging van woonprogramma.

Er worden direct rondom het winkelcentrum parkeerplekken toegevoegd. Met deze toevoeging van parkeerplekken voldoet het plan aan de nota parkeernormen Castricum 2020.

Voorkanten
Het winkelcentrum wordt omrand.

De woningen die worden toegevoegd krijgen een entree aan de straat. Zo ontstaat er een levendige plint.

Zichtbaar
De zichtbaarheid van het winkelcentrum wordt versterkt door accenten die de zichtlijnen benadrukken.

Evenwicht
Door evenwicht te brengen in het aantal parkeerplekken aan beide zijden en in de grootte van de supermarkten wordt de winkelroute versterkt.

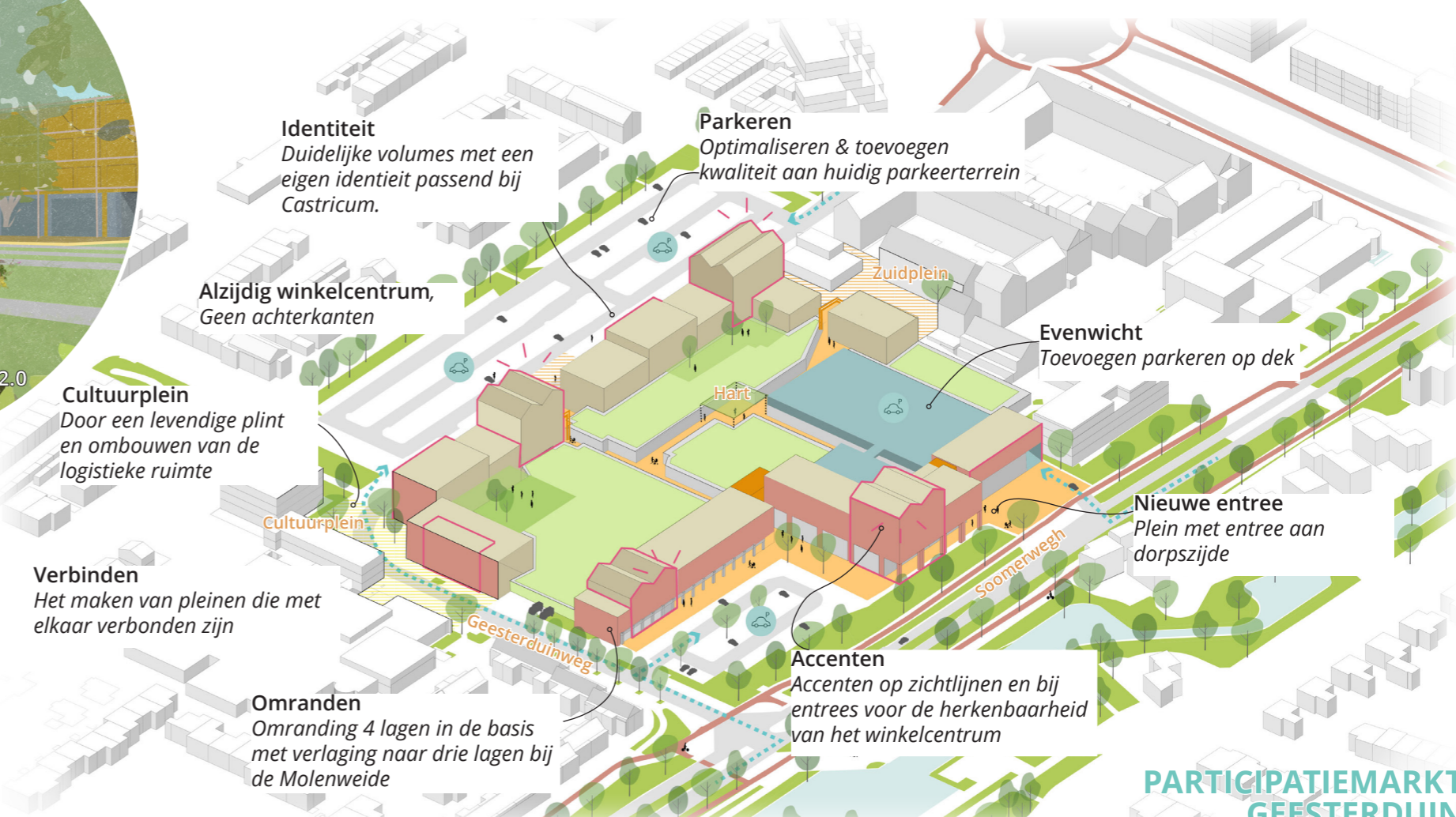
Er komt een vierde passage met entree richting de Soomerwegh.

Verbinden en vergroenen
Er komen verblijfsplekken met de focus op ontmoeten en groen.

Het hart in het winkelcentrum is het middelpunt van de routing en versterkt de verbinding tussen de vier entree gebieden.



Impressie nieuwe entree uit ontwikkelvisie Geesterduin 2.0



Identiteit
Duidelijke volumes met een eigen identiteit passend bij Castricum.

Parkeren
Optimaliseren & toevoegen kwaliteit aan huidig parkeerterrein

Alzijdig winkelcentrum, Geen achterkanten

Evenwicht
Toevoegen parkeren op dek

Cultuurplein
Door een levendige plint en ombouwen van de logistieke ruimte

Nieuwe entree
Plein met entree aan dorpszijde

Verbinden
Het maken van pleinen die met elkaar verbonden zijn

Omranden
Omranding 4 lagen in de basis met verlaging naar drie lagen bij de Molenweide

Accenten
Accenten op zichtlijnen en bij entrees voor de herkenbaarheid van het winkelcentrum