

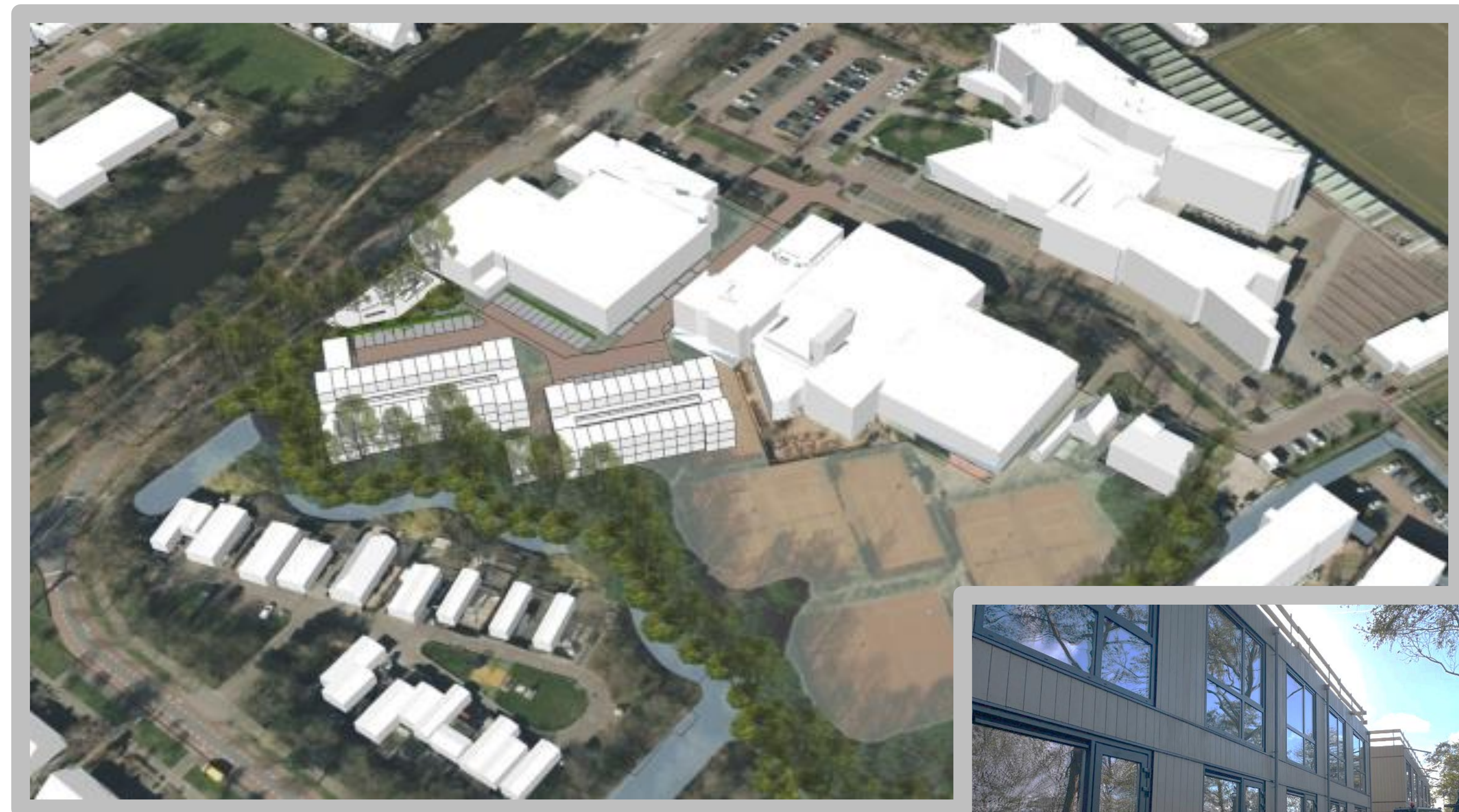
Hoe is dit idee tot stand gekomen?

Aanleiding

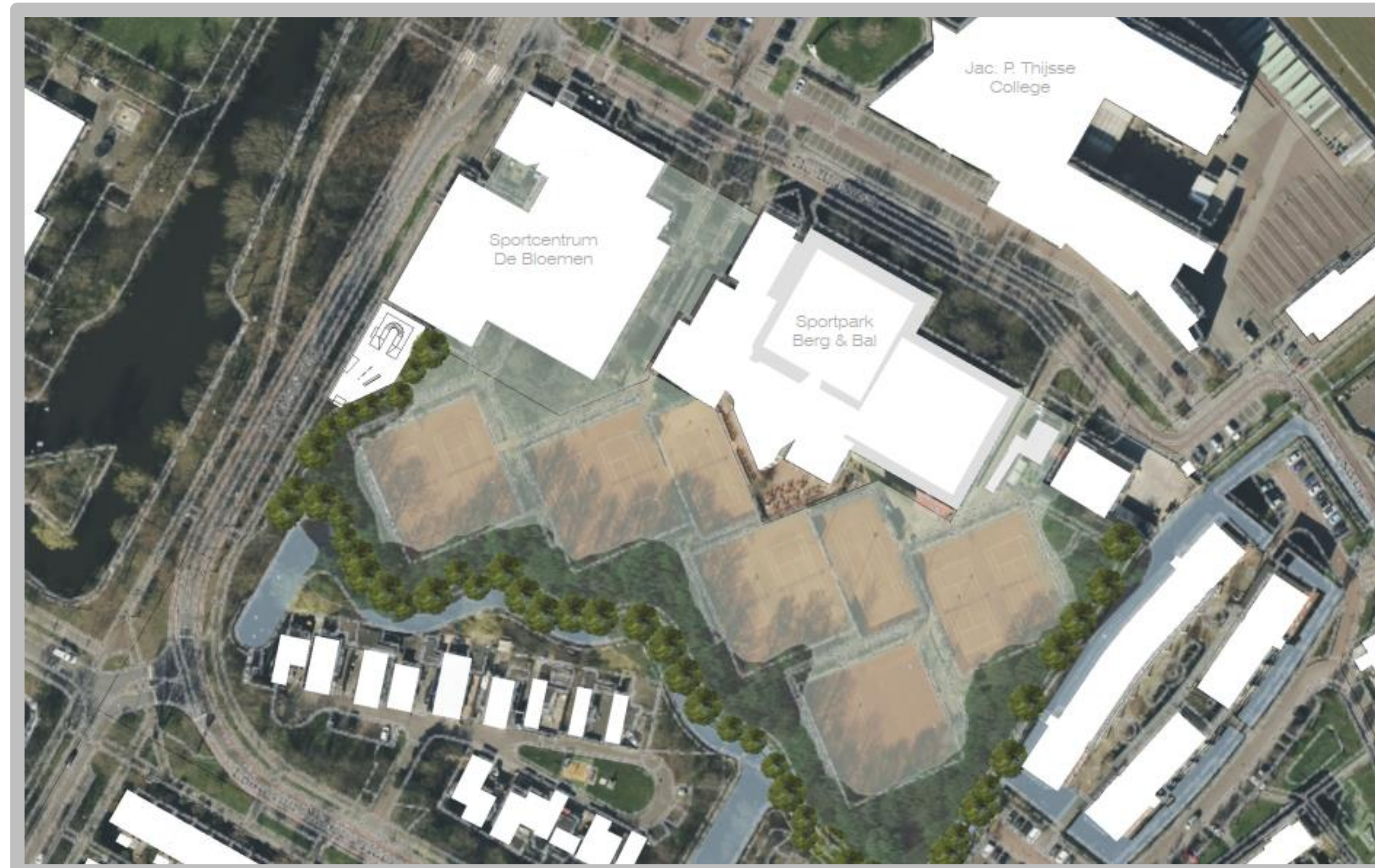
- Woningnood is hoog
- Grote behoefte aan betaalbare woningen
- Locatie Berg en Bal biedt mogelijkheden voor het plaatsen van tijdelijke woningen
- Mogelijk snel te realiseren

Voorwaarden voor realisatie

- Omgevingsvergunning
- Subsidie van Rijksoverheid
- Snelle aanleg van nutsvoorzieningen



Huidige situatie

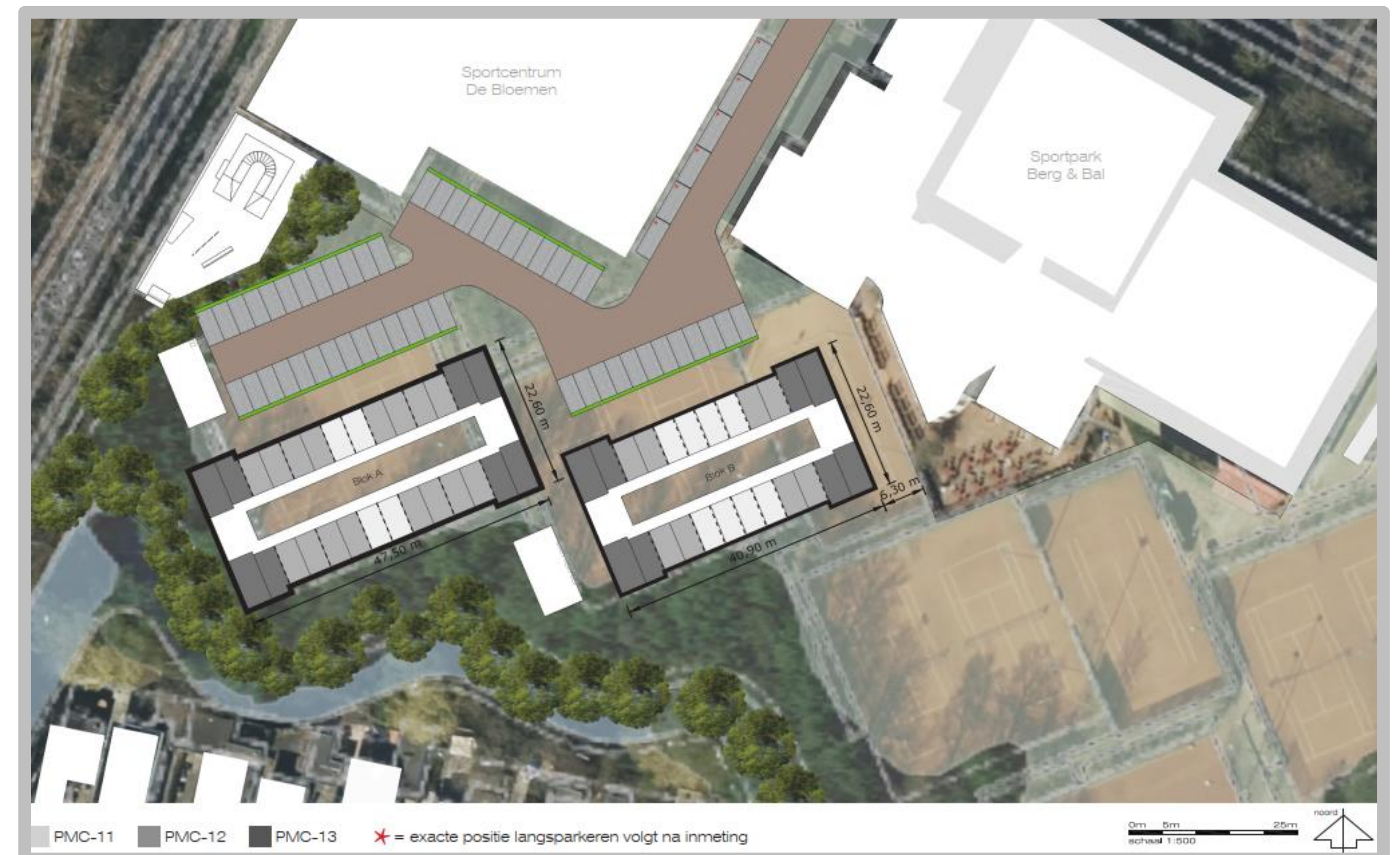


Nieuwe situatie



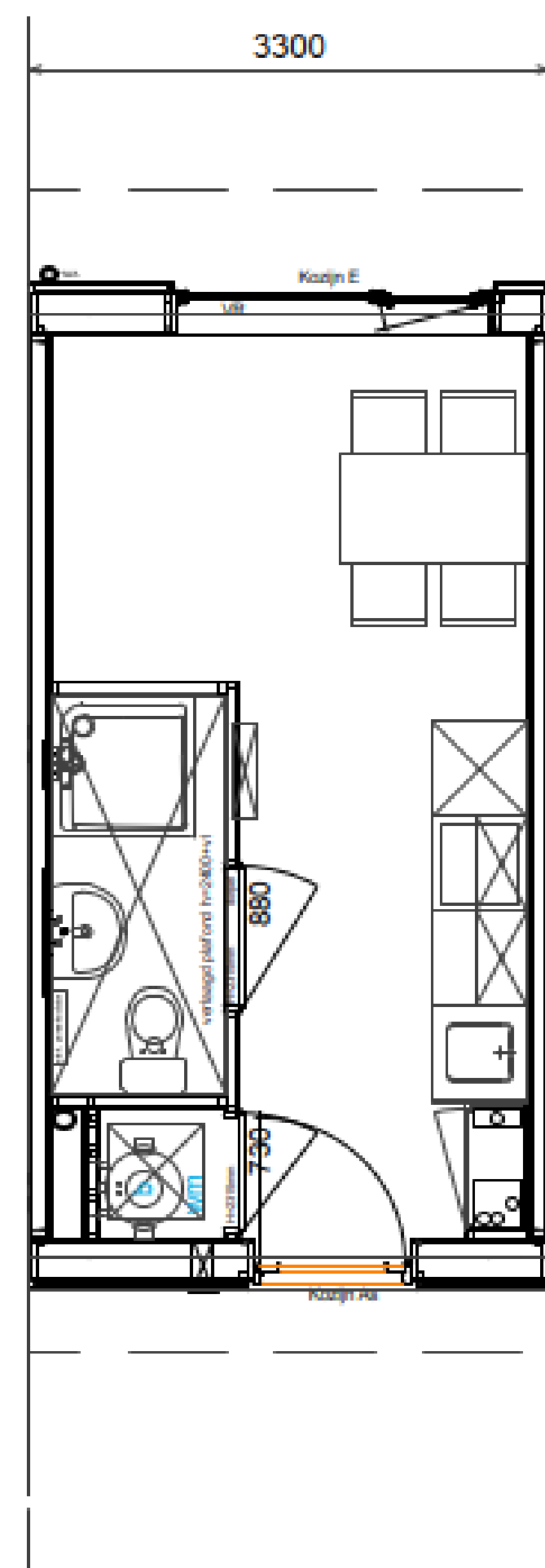
Woningtypes nieuwe situatie

Op het informatiebord hiernaast, ziet u de verschillende woningtypes in de nieuwe situatie.



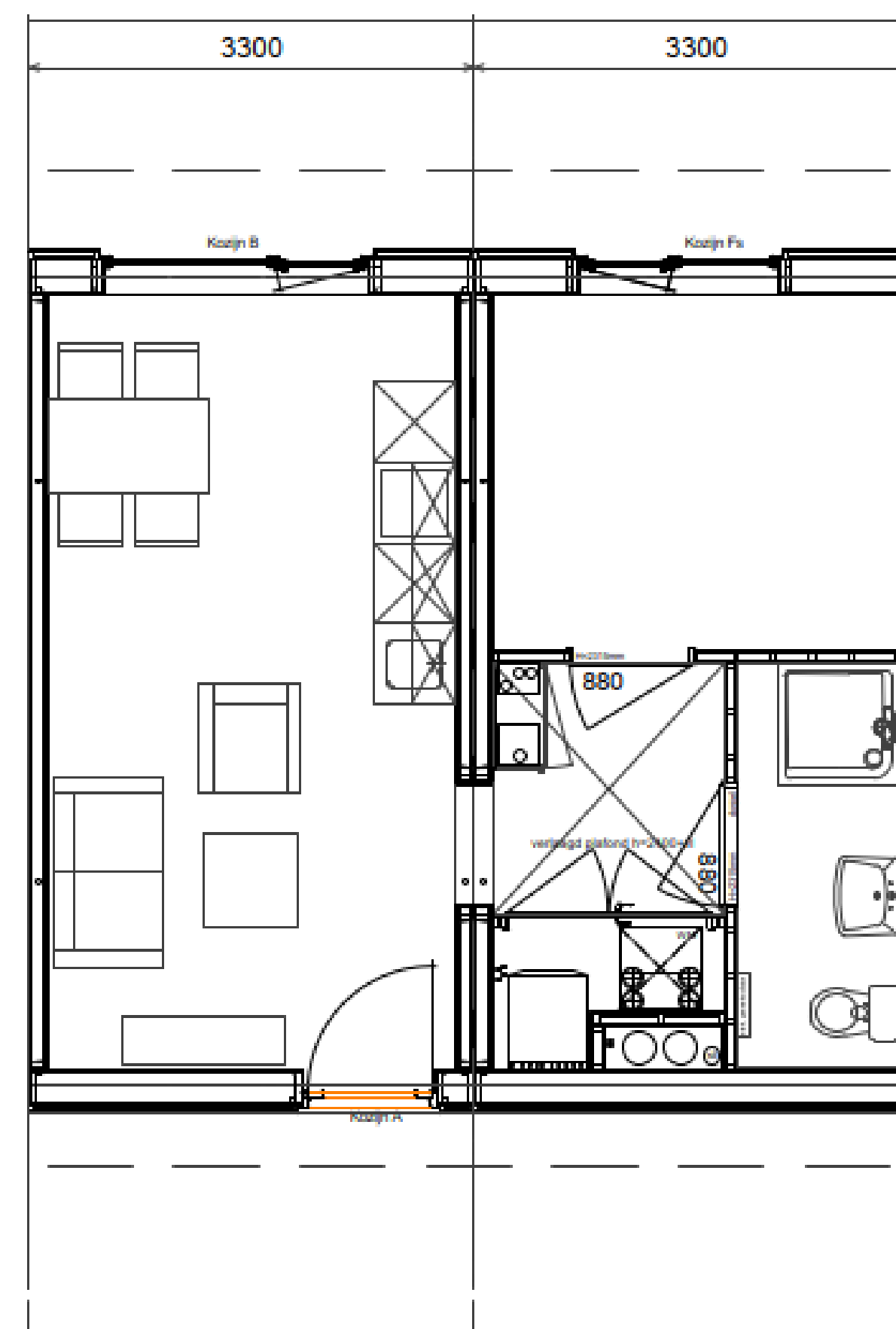
Woningtypes

Woningtype PMC11
Studio



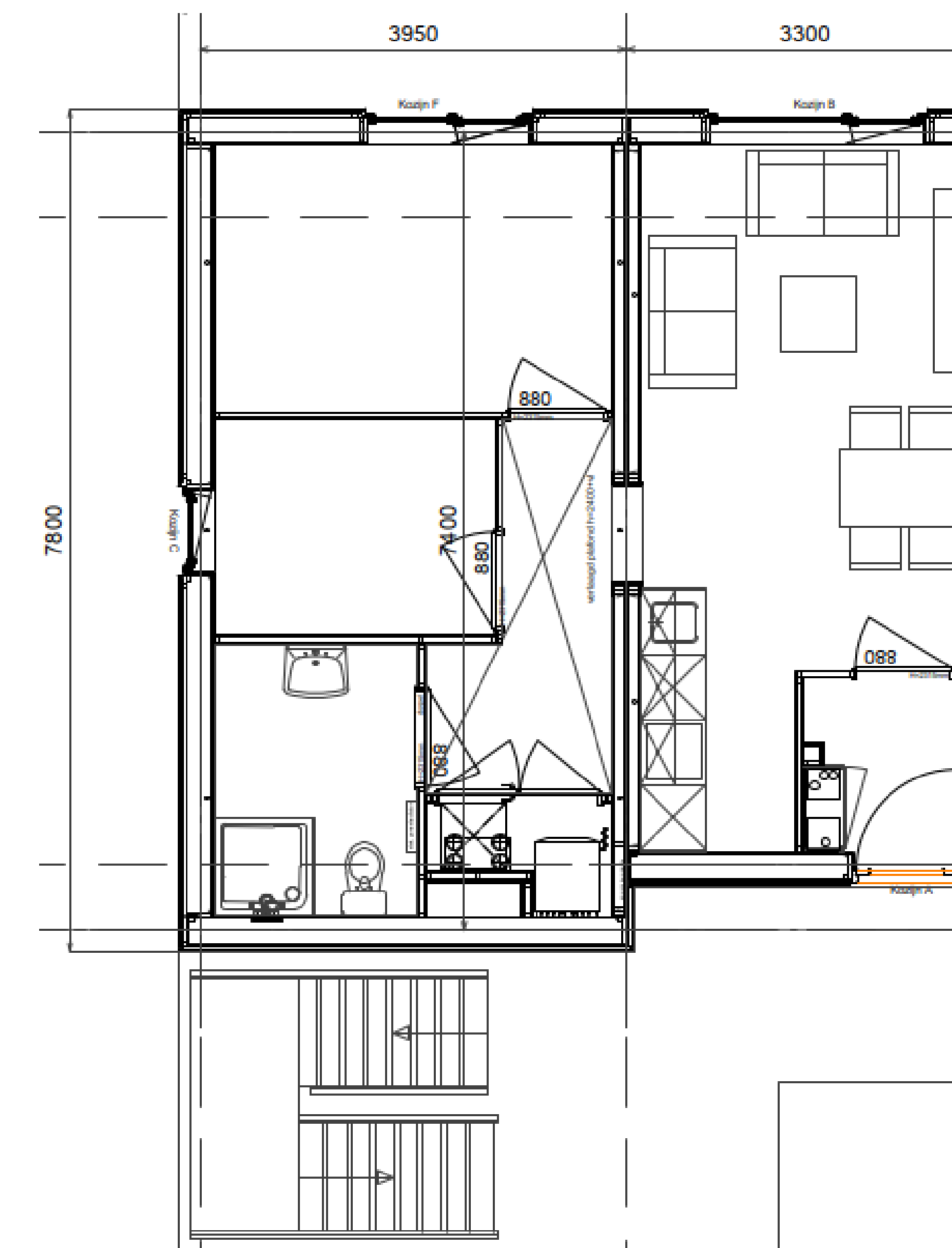
- Studio van 18 m²
- Aantal: 36

Woningtype PMC12
2-kamerwoning



- 2-kamerwoning van 36 m²
- Aantal: 36

Woningtype PMC13
3-kamerwoning



- 3-kamerwoning van 48 m²
- Aantal: 24

Impressie tijdelijke woningen

Gemaakt in de fabriek



Impressie plaatsing en resultaat
(Beelden van Benesserlaan Uitgeest)



Keuken



Doelgroepen en vervolgproces

Voor wie zijn de woningen?

De woningen zijn met voorrang bestemd voor:

- Jongeren tot 23 jaar uit gemeente Castricum 1/3 deel van de woningen
- Inwoners uit gemeente Castricum die met spoed op zoek zijn naar een woning 1/3 deel van de woningen
- Statushouders 1/3 deel van de woningen

Vervolgproces

- Verlening omgevingsvergunning en subsidie Rijksoverheid
- Bouwrijp maken vijf tennisbanen en aanleg nutsvoorzieningen
- Plaatsen tijdelijke woningen op locatie
- Inrichting terrein